

2M-IT esittely:

Käyttövaltuushallintapalvelu (KVH/IDM) – automaatiota avuksi tunnushallintaan

15.9.2020 klo 9



2M-IT:n käyttövaltuushallintapalvelu (KVH/IDM)

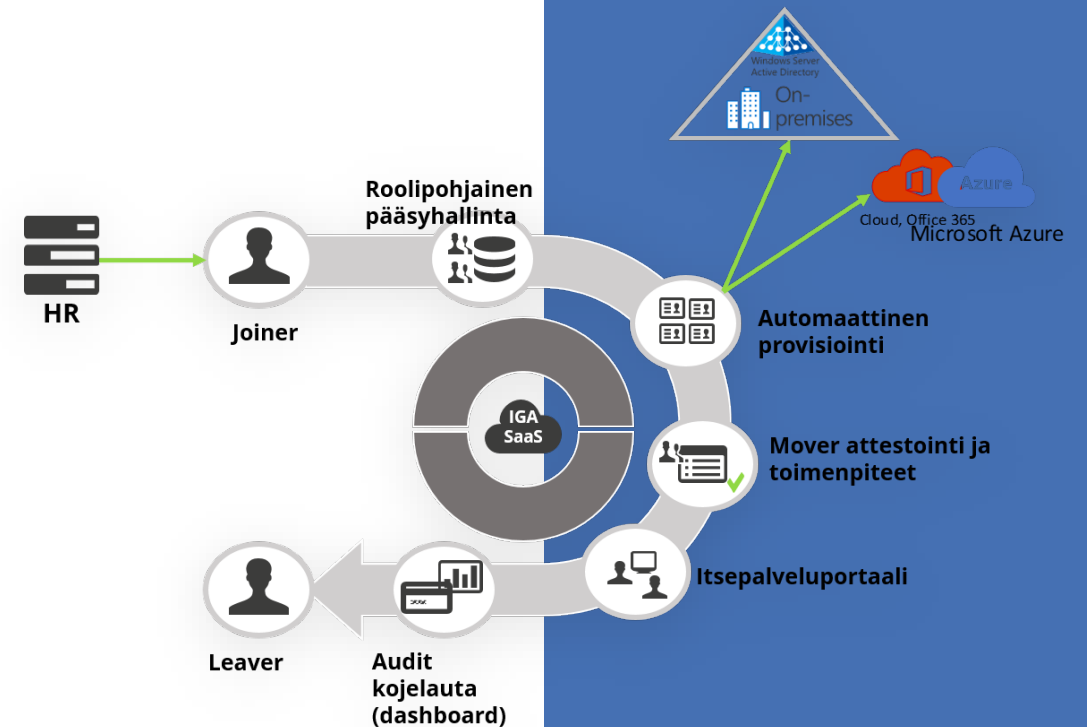


Tervetuloa esittelyyn!

- Esittelyn tarkoituksena on kertoa lyhyesti 2M-IT:n käyttövaltuushallintapalvelusta, joka on tarkoitettu 2M-IT:n omistaja-asiakkaille.
- Tavoitteena on antaa kattavasti tietoa palvelun hyödyistä, sisällöstä ja käyttöön otosta.
- Esittelyn kesto on 45 min.

Mikäli sinulla on kysyttävää, lähetä kysymyksesi meille chat-toiminnon kautta.

Vastaamme kysymyksiin esittelyn aikana esityksessä ja/tai lähetämme kootut vastaukset kysymyksiin ja esitysmateriaalin esittelyn jälkeen kaikille osallistujille.



Äänessä tänään



Olli Kinnunen

Ratkaisumyynti
2M-IT Oy

<https://2m-it.fi/>



Samu Harrinvirta

Regional Director | IAM Consultant
Intragen Oy

<http://www.intragen.com>

myynti@2m-it.fi



IT

**2M-IT:N käyttövaltuushallintapalvelu
15.9.2020**

Käyttövaltuushallintapalvelu

1. Taustaa
2. 2M-IT:n käyttövaltuushallinnan palvelun esittely
3. Palvelun hyödyt 2M-IT:n omistajille
4. Käyttövaltuushallintaprojektissa huomioitavia asioita asiakasorganisaatioissa
5. Miten lähteä liikkeelle käyttövaltuushallinnan kanssa?
6. Valmiit palvelupaketit: KVH kypsyyskartoituksesta

INTRAGEN JA 2M-IT

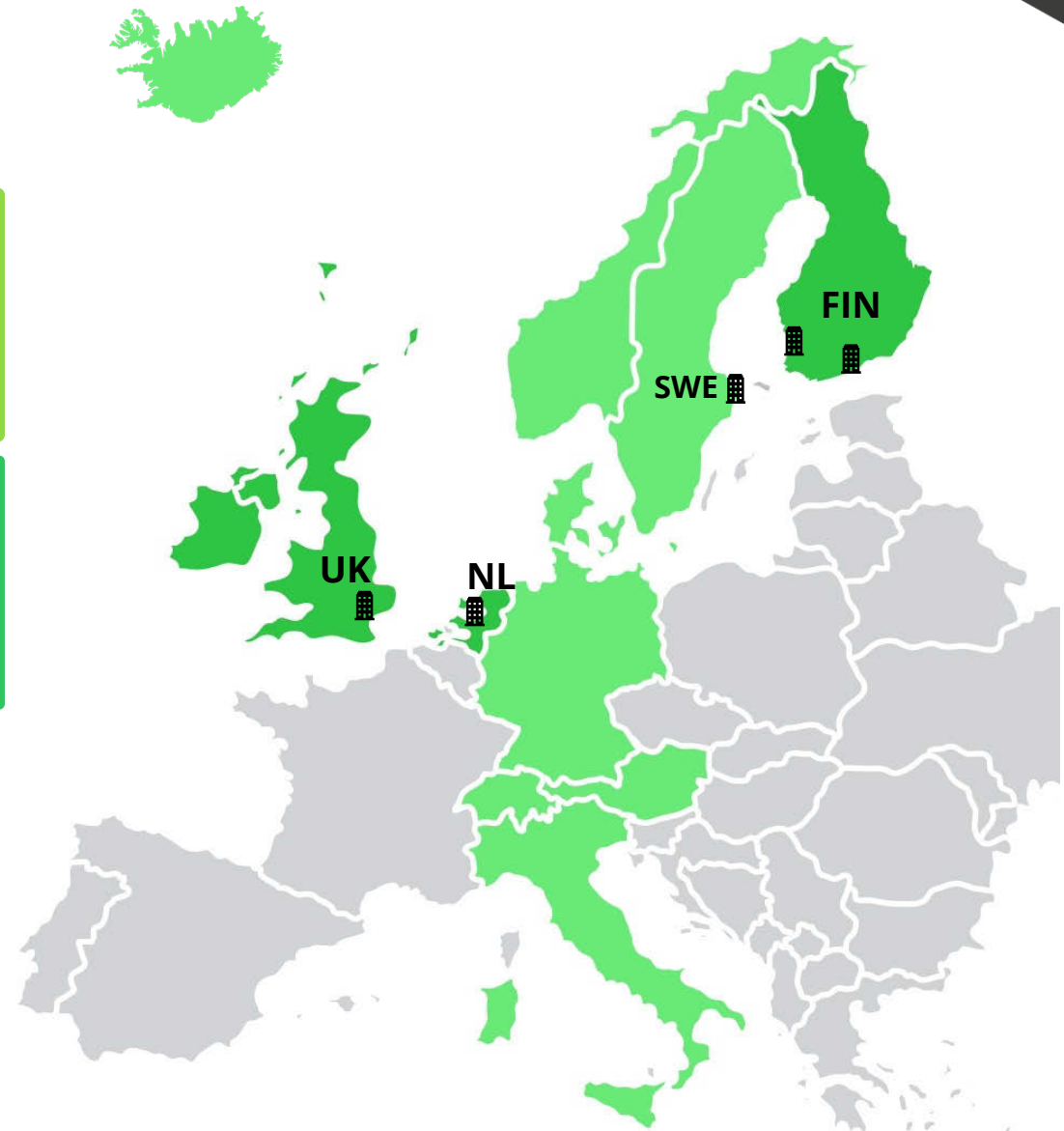
2M-IT:n virallinen käyttövaltuushallinnan kumppani 2019



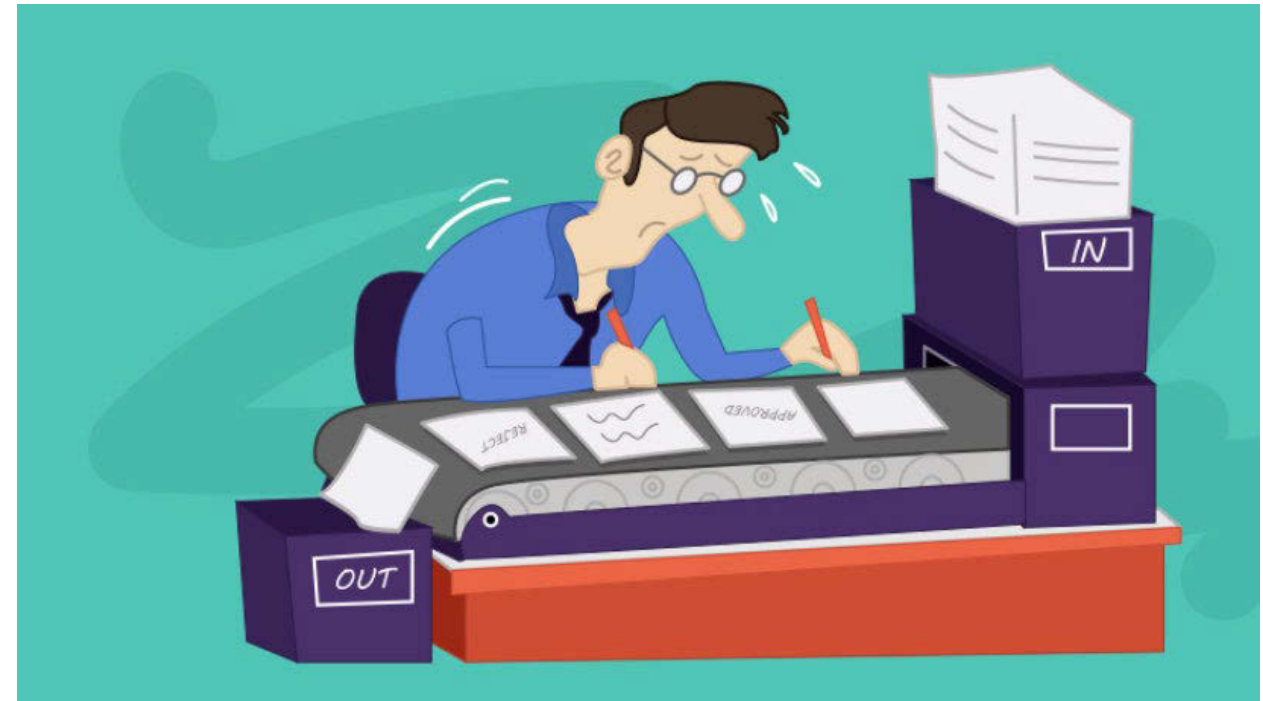
Partnerit & Teknologiat:



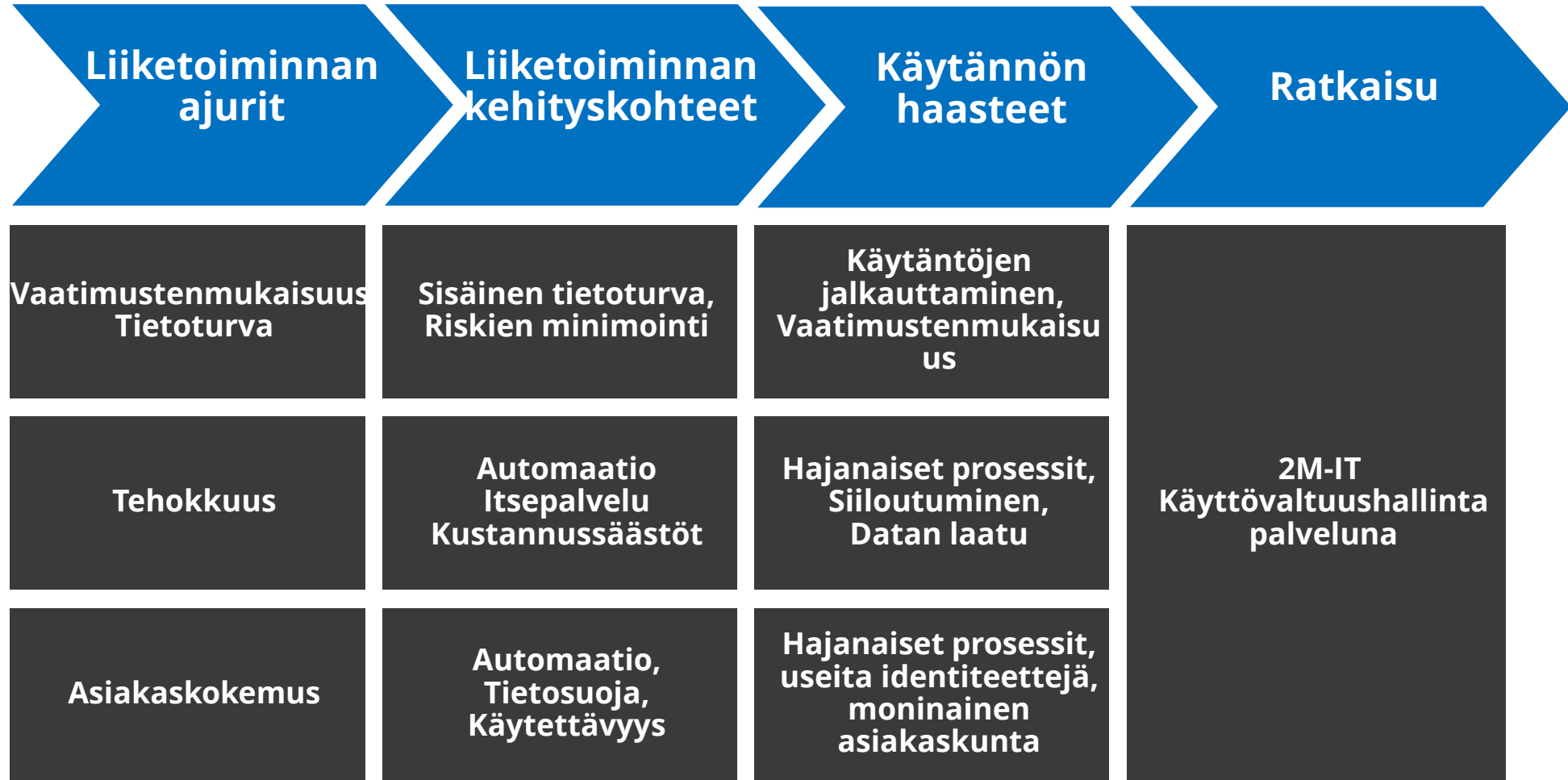
AT&T Cybersecurity



Perinteinen käyttövaltuushallinta



Tavoitteiden ja prioriteettien muodostaminen 2M

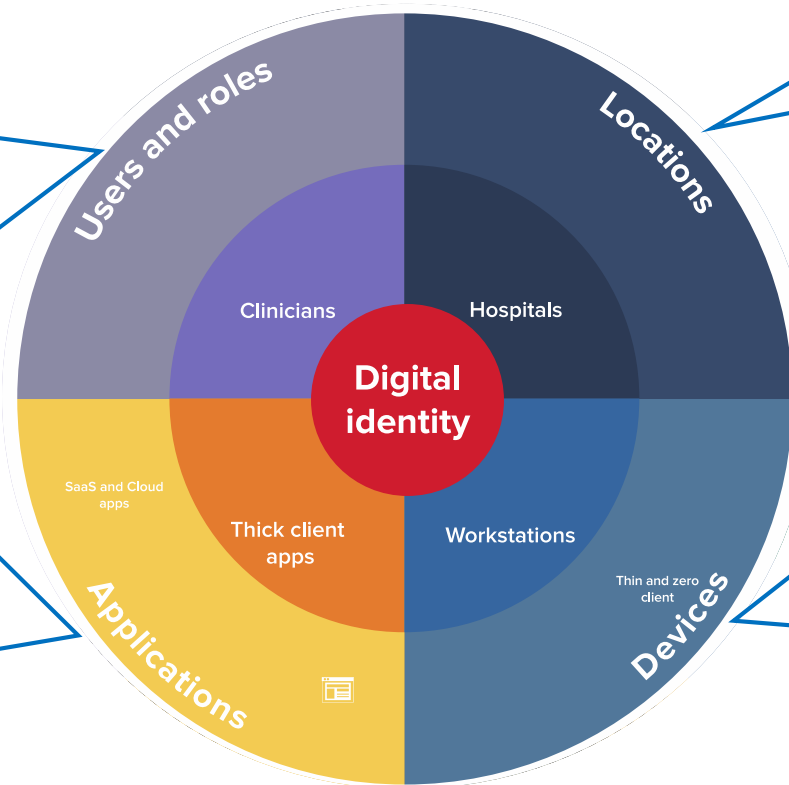


Miksi käyttövaltuushallinta on tärkeää?



- Uusien ja poistuvien työntekijöiden lisääminen.
- Nykyisten työntekijöiden uudet ja/tai muuttuneet roolit.
- Ulkoisten työntekijöiden turvallinen hallinta

- Pääsy kriittisiin sovelluksiin uusille työntekijöille nopeasti
- Väliaikaiset pääsy sovelluksiin ja roolipohjainen automatisoitu käyttövaltuushallinta
- Uusien sovellusten nopea jakelu



- Kasvavat etäkäyttäjämäärät
- Etähoitopisteet ja epätyypilliset hoitopaikat

- Jaetut liikkuvat laitteet ja hallitut etähoitolaitteet etävastaanotoilla
- Pääsy henkilökohtaisilta laitteilta etänä tarvittavaan tietoon nopeasti ja turvallisesti
- Potilaiden ja asiakkaiden omat laitteet ja vierailijoiden hallinta

Käyttövaltuushallintapalvelu

KERTAKIRJAUTUMINEN

- Yhdellä tunnuksella kaikkiin palveluihin
- Nopea sovellusten avaaminen ja vaihtaminen

ITSEPALVELU

- Omat tilaukset
- Salasanojen resetointi
- Hyväksymiskäytännöt
- Omat tiedot
- Sähköiset lomakkeet

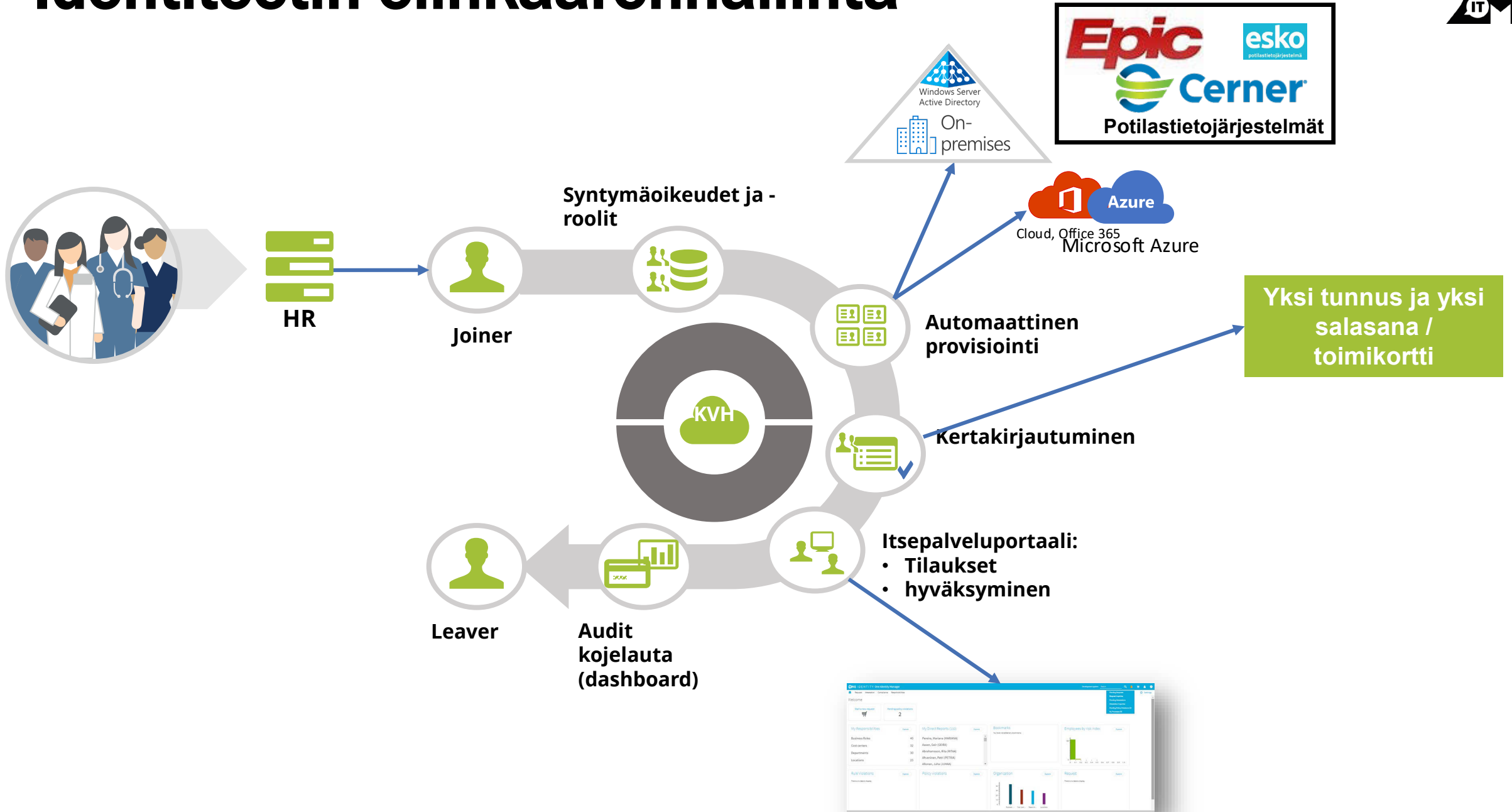
MASTER DATA

- Kaikki identiteettitieto yhdessä paikassa
- Ulkoiset käyttäjät
- Sisäiset käyttäjät
- Kumppanit ja alihankkijat
- Lisenssitietojen hallinta

AUTOMATISOINTI

- Automatisoinnin avulla merkittäviä kustannusäästöjä
- Lisenssien kustannussäästöt
- Nopeampi onboarding
- Virheettömyys

Identiteetin elinkaarenhallinta



Identiteetin hallinta

5W

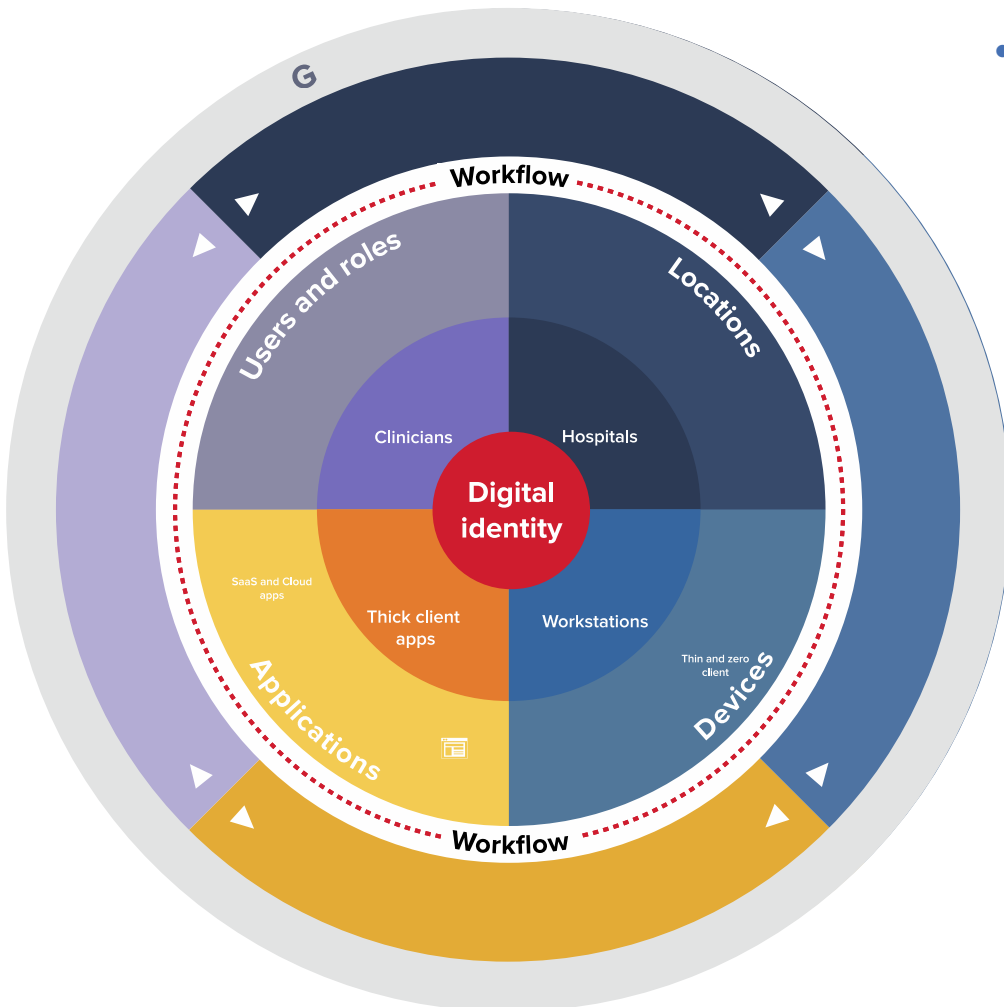
WHO?

WHEN?

WHY? WHERE?

WHAT?

Digitaalisen identiteetin hallinta ja turvaaminen on enemmän kuin tärkeää !



- Tunnistaminen, todentaminen, kertakirjautuminen ja käyttövaltuuksien hallinta ovat kriittisiä komponentteja hallinnan ja tietoturvan kannalta
 - Roolipohjainen käyttövaltuushallinta mahdollistaa nopeasti uusien henkilöiden sisäänajon ja vähentää merkittävästi perinteistä manuaalista työtä tietohallinnossa
 - Nopea sovellusten jakelu ja käyttövaltuuksien hallinta nopeuttaa henkilöroolien vaihdoksessa ja uusien työntekijöiden sisään ajossa
 - Kertakirjautuminen mahdollistaa nopean ja tietoturvallisen pääsyn esim. potilastietoon
 - Auditointipoluilla turvataan vaatimustenmukaisuus ja tietosuojan/-turvan vaatimat käytännöt

Valmis tuotteistettu malli, jonka avulla helposti liikkeelle



Eteneminen



Nykytila

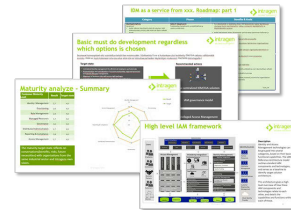
- Lähde- ja kohdejärjestelmät
- Käyttötapaukset
- Nykyiset haasteet

Tavoitetila

- Tulevaisuuden tavoitteet
- IAM-strategia ja visio

Tiekartta

- Käytännön stepit nykytilasta tavoitetilaan ja kohti visiota
- Priorisointi



Yksityiskohtainen analyysi

- Perustelut
- Kustannus- ja hyötylaskelmat
- Kypsyysarviointi
- Hinnoittelu ja palvelumalli

Tuotteistettu palvelusopimus



Palvelun implementointiprojekti

- Pienissä paloissa toteutettu käyttöönottoprojekti
- Hyödyt nopeasti käyttöön
- Palvelun asiakaskohtainen sovitaminen
 - Kohdejärjestelmät
 - Lähdejärjestelmät
 - Prosessit
 - Itsepalvelu

Kattava palvelukokonaisuus

- Tuki
- Kehitys
- Ylläpito
- Teknologia palveluna

1. Esikartoitus

2. Hyötyanalyysi



3. Sopimus

4. Implementointi

5. Jatkuva palvelu

Päätös

Kysymyksiä?



Olli Kinnunen, 2M-IT (olli.kinnunen@2m-it.fi)

Samu Harrinvirta, Intragen Oy (samu.harrinvirta@intragen.com)



2M IT

